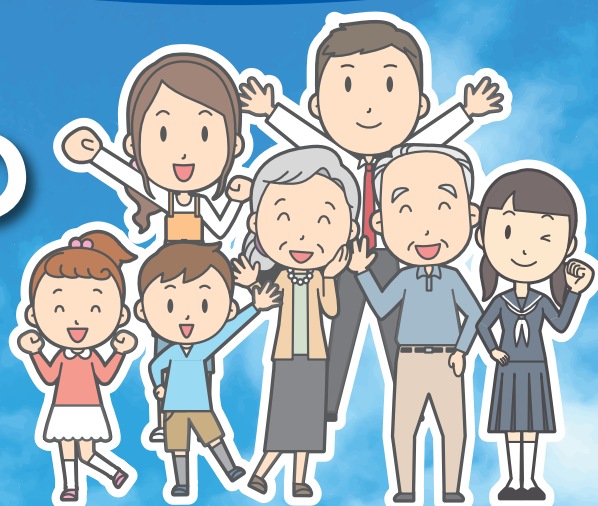


農家でなくても組合員になれます!

あなたも JAふじ伊豆の 組合員に なりませんか?



家族みんなで組合員になろう!

組合員になるには

組合員加入手続きについて

JAふじ伊豆をご利用いただく方がお申し込みできます。※1
ご加入の際の出資金は、10口(5,000円)から200口
(100,000円)までの間でお願しております。

ご用意していただくもの

本人確認書類 当JAの貯金通帳 通帳印 出資金 ※2

JAに出資されている方を組合員と呼びます。
組合員は正組合員と准組合員の2つに区別されます。

正組合員

- ★3アール以上の農地を耕作している
 - ★1年に60日以上農業に従事している
- 上記どちらかにあてはまる方で、農地もしくは住所が当JA管内 ※3 にある方

准組合員

- ★当JA管内 ※3 にお住まいの方
 - ★当JA管内 ※3 に勤務され、一年以上取引がある方
- 上記どちらかにあてはまる方

※1) 未成年の方の組合員加入は、法定代理人の同意が必要です。
 ※2) 出資金は貯金とは異なり即日払い戻しができません。詳しくは各店舗へお問い合わせください。
 ※3) 静岡県東部地域の市町

主な組合員特典

	正	准		正	准		
営農	○	○	農業指導・相談 農業経営サポート 農業の事業継承サポート	金融	○	○	貯金・ローン商品の金利優遇 (対象商品のみ)
	○	○	あぐりサポート事業 (農業関連助成金)の利用		○	○	JA提携コンビニATM 利用手数料の優遇
	○	○	当JAの選果場・出荷場等の施設利用 (生産部会員)		○	○	相続相談 (財産診断の実施、相続セミナー参加)
販売	○	○	ファーマーズマーケットや直売所 への農畜産物・加工品の出荷 ※出荷には一定の条件があります	共済	○	○	農業用貨物車の自動車共済掛金 10%割引
不動産	○	○	不動産売買仲介手数料の割引	広報	○	○	カレンダーのお受け取り
健康管理	○	○	組合員とその同居のご親族に対し、 JA組合員ドック(人間ドック)の 受診料優遇(詳細は裏面をご覧ください)	食農	○	○	農業体験学習あぐりスクールの 入校料割引
葬祭	○	○	当JAの葬祭ホール利用時の割引	出資 配当	○	○	出資配当金 ※出資配当率は毎年度の決算状況によって 変動します

※令和8年4月1日現在のものです。

お近くの店舗までお気軽にご相談ください

JA組合員ドック

JA組合員の生活習慣病予防、がんなどの早期発見が目的です

通常料金 33,700円 →

ドック料金 **24,200円** (税込)

上記料金は、JA共済連静岡・JA静岡厚生連による助成後の金額です。

対象者 : 静岡県内のJA組合員及び同居の親族

実施期間 : 令和8年4月1日～令和9年3月10日

JA組合員ドックのおすすめポイント



安価で質の高い 総合健診

生活習慣病やがんの早期発見など、様々な疾患の予防に向けて、専門スタッフが対応します。

オプション検査で 自分にあったドックプランに

病院では様々なオプション検査を用意しています。年齢や生活習慣に合わせてオプションを選ぶことができます。

安心の アフターフォロー

検査結果に応じ、治療が必要な場合は、専門の医師による診察を受けていただけます。

JA組合員ドック 検査内容

主な検査項目	内容	主な検査項目	内容
面談・指導	医師による面談・保健師による指導	胸部レントゲン検査	胸部撮影(正面)
身体測定・血圧測定	身長・体重・標準体重・肥満度・BMI・腹囲測定・血圧測定	心電図検査	12誘導(安静時)
貧血・一般検査	白血球・赤血球・血色素量・ヘマトクリット 血小板・MCV・MCH・MCHC	上部消化管検査	胃透視検査 ※胃カメラに変更できます(有料)
糖尿病	空腹時血糖・HbA1c	腹部超音波検査	腹部エコー
肝機能検査	総蛋白・Alb・A/G比・GOT・GTP・LDH・ALP コリンエステラーゼ・γ-GTP・総ビリルビン	尿検査	蛋白・糖・潜血・ウロビリノーゲン 尿比重・PH
腎機能検査	クレアチニン・尿酸・eGFR	便検査	便潜血
脂質検査	総コレステロール・中性脂肪・HDL-C・ LDL-C・non-HDL-C	眼科系検査	視力検査、眼底・眼圧検査(両目)

JA組合員ドック オプション検査

メニュー	主な検査内容	こんな方にオススメ
胃内視鏡検査	胃カメラで食道・胃・十二指腸を検査します	バリウム検査が苦手な方
子宮がん検診	頸部細胞診・頸部超音波検査を行います	20歳以上の女性(2年に1回の受診推奨)
乳がん検診	マンモグラフィを用いて検査します	家族歴のある方や胸の違和感が気になる方

オプション検査の料金および検査内容については各病院健診センターへお問い合わせください。

ドックに関するお問い合わせは平日13時30分～16時30分をお願いします。

清水厚生病院 健康管理センター

静岡県静岡市清水区庵原町578-1
 TEL:054-366-3769



中伊豆温泉病院 健康管理センター

静岡県伊豆市下白岩75番地
 TEL:0558-83-3340



当ドックはJA共済 地域・農業活性化促進助成金を活用しています。

- ※ ドックに関するお問い合わせは上記病院内、健康管理センターへ記載の時間内にお問い合わせください
- ※ 申込用紙は当JAホームページ内および支店にご用意しております
- ※ 受診の対象者はJAふじ伊豆の正組合員・准組合員およびその同居のご親族となります