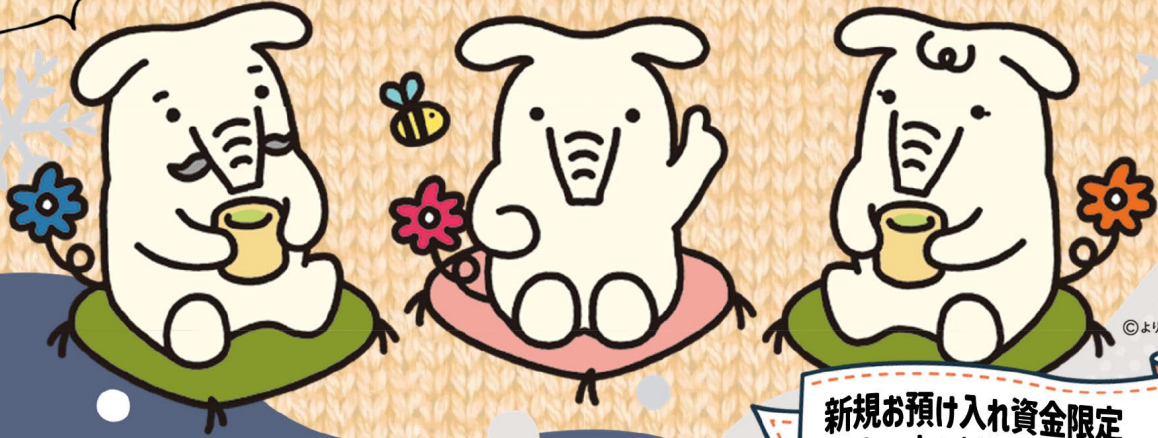


金利上乘せ定期貯金

ほくほく定期 キャンペーン

あっ！
貯ま〜る

キャンペーン期間 令和6年 12.2 月 ▶ 令和7年 1.31 金



新規お預け入れ資金限定
個人の方を対象とした定期貯金です

5年定期(複利型)

適用金利
年

0.50%

税引後
年0.398%

預入
金額

1口あたり20万円以上

対象
資金

他行資金(ニューマネー)等

- ①他金融機関より現金・他店券により持ち込まれた資金
 - ②他金融機関より振り込まれた資金
 - ③ボーナス(賞与)資金
 - ④農産物販売代金
 - ⑤共済金満期金・返戻金
 - ⑥定期積金満期金(中途解約は除く)
- ※②〜⑥は令和6年10月1日以降に振り込まれた資金を対象とします

3年定期(複利型)

適用金利

年

0.45%

税引後
年0.358%

1年定期(単利型)

適用金利

年

0.35%

税引後
年0.278%

詳しくはお近くの店舗または地区金融課へお問い合わせいただくか、ホームページをご覧ください

JA202400198

