



ふじ伊豆 PLUS

～組合員の皆さまとJAふじ伊豆 御殿場地区をつなぐ地区版広報誌～

2023年4月1日発行

2023
4
vol.6

御殿場
地区版広報誌

ファーマーズ御殿場にはこの時期、ワラビやタラの芽、コゴミ、タケノコ、フキなどさまざまな山菜が売り場に並びます。野菜にはない特有のえぐみやほろ苦さが山菜の魅力。えぐみや苦みの正体は主に「あく」ですが、その「あく」を上手に処理したり、生かしたりすることが料理のポイントです。今しか食べることでない旬の味を求めに、ぜひファーマーズ御殿場にご来店ください。

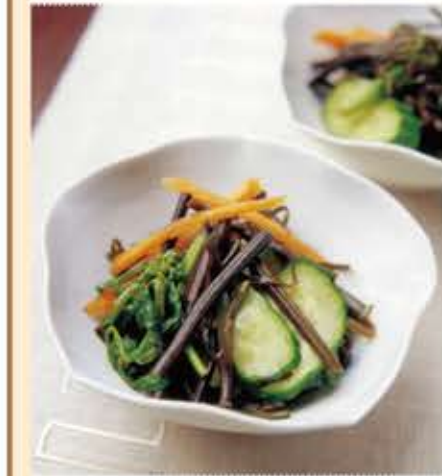


住所 御殿場市ぐみ沢5
営業時間 9:00～18:00
定休日 水曜・年始
電話 0550-81-1831



旬の野菜を御殿場のファーマーズ御殿場の

山菜を使ったレシピ ワラビとキュウリの ひたし漬け



出典/家の光協会 毎日の野菜おかず大百科

①ワラビはバットなどに並べ、木灰をふりかけて熱湯を注ぎ、ふたをして一晩おく。
流水で洗い、熱湯でさっと茹でて水に取る。
②キュウリは斜め薄切り、ニンジンも千切りにする。
③ワラビ、切り昆布、キュウリ、ニンジン混ぜ、合わせたAをかけて混ぜ、味がなじむまでおく。
※味をみて塩けが足りなければ塩を足す。冷蔵庫で3～4日はもつ。

作り方



材料(4人分)
ワラビ 適量
木灰または重曹 適量
キュウリ 1本
ニンジン 1/2本
切り昆布 20グラム
砂糖 小さじ1
酒 小さじ2
しょうゆ・塩 少々

ふじ伊豆+ お知らせコーナー

令和5年度 ゴールデンウィーク営業日程表(御殿場地区本部)

	4/29(土)	4/30(日)	5/1(月)	5/2(火)	5/3(水)	5/4(木)	5/5(金)	5/6(土)	5/7(日)	営業時間
ATM(日曜・祝日稼働店舗)*1	○	○	○	○	○	○	○	○	○	
ATM(上記以外)*2	×	×	○	○	×	×	×	○	×	
支店金融窓口	×	×	○	○	×	×	×	×	×	
富士岡営農経済センター	○	×	○	○	×	○	○	○	×	8:30～16:30(祝は16時まで)
原里営農経済センター	○	×	○	○	○	×	○	○	×	8:30～16:30(祝は16時まで)
あぐりーん営農経済センター	○	○	×	○	○	○	○	○	○	8:30～16:30(祝・日は16時まで)
北郷営農経済センター	○	×	○	○	×	○	○	○	×	8:30～16:30(祝は16時まで)
御殿場農業機械センター	○	○	○	○	○	○	○	○	○	8:15～17:00
ローンセンター	×	○	○	○	×	×	×	○	○	9:30～18:00 第1,3,5土・日/8:30～16:00
不動産相談センター	×	×	○	○	×	×	×	○	×	平日/8:30～17:00 土/9:00～16:00
ファーマーズ御殿場	○	○	○	○	○	○	○	○	○	9:00～18:00
そば処	○	○	○	○	×	○	○	○	○	11:00～14:00
高根理容所	×	○	○	○	×	×	×	○	○	8:30～18:00
★御殿場農業機械センターは4月1日(土)～5月21日(日)まで休まず営業します。										
中央・北郷給油所	○	○	○	○	○	○	○	○	○	4/29～5/7は18:00閉店
鷹・足柄給油所	×	×	○	○	×	×	×	○	×	4/29～5/7は17:00閉店
原里給油所	○	○	○	×	○	○	○	×	○	
軽油・灯油配達	×	×	○	○	○	○	○	×	×	
充填所	○	×	○	○	×	×	×	×	×	
御殿場肉処 くら	○	○	×	○	○	○	○	○	○	火～土/17:00～23:00(L.O.22:00) 日祝/16:00～22:00(L.O.21:00)
★各給油所の通常営業時間、定休日はホームページをご覧ください。★協同サービスLPガス保安業務は、年中無休・24時間体制です。										

ATM稼働について

※1、富士岡、原里、北郷、はなみずき支店
平日/8:30～19:00 土曜/8:30～17:00 日祝/9:00～17:00
■ぐみざわ支店
平日/8:30～21:00 土曜/8:30～19:00 日祝/9:00～19:00
■御殿場支店
平日/8:30～21:00 土曜/8:30～17:00 日祝/9:00～17:00
※2、神山、鷹、印野、玉穂、新橋、高根、足柄、小山、須走支店
平日/8:30～19:00 土曜/8:30～17:00

給与振込プレゼントキャンペーン実施中!

10人に1人 当たる! 10,000円分 プレゼント!

選べるデジタルギフト

●お申し込み期間/令和5年5月31日(水)まで
●お申し込み方法/WEB申込み
●対象者/キャンペーン期間中に新たに給与受取口座をJAに指定し、令和5年2月から5月のいずれかの月において5万円以上の給与のお受取りが確認できたお客様

詳細はこちらから

御殿場地区の振興作物を栽培しませんか?

御殿場営農経済センターでは、ファーマーズ御殿場への出荷はもちろん、学校給食・市場等への出荷も随時募集しています。水稲と複合的に野菜を栽培して、JAに出荷し所得の向上に繋げてみませんか?

サツマイモ	加工生産者の所得に繋がる6次産業として干し芋と焼き芋を販売。
タマネギ	機械化が進み、定植から収穫まで機械化一貫体系が構築されており、御殿場営農経済センターのレンタル農機を利用できます。
トウモロコシ	日較差のある気温と早朝収穫により新鮮で大変甘く、市場での評価が高いです。
ゴーヤ	市場での評価が高く、生産量の増大を進めています。
キウイフルーツ	キウイフルーツ(レインボーレッド)を市場への出荷を視野に入れて栽培しています。当地区の新規特産品を目指しています。

お問い合わせ/御殿場営農経済センター 地区営農課
電話:0550-84-4820

女性限定 刈払機(草刈機)基礎講習会のご案内

参加費無料

●日 時/4月14日(金) 午前9:00～11:00
●場 所/育苗・種子初センター(農協祭会場)

お申し込み・お問い合わせは
御殿場地区組織課まで
電話:0550-84-4836



2月 7 御殿場肥料倉庫が完成

御殿場市仁杉に建設していた御殿場肥料倉庫が完成し、竣工式を行いました。鈴木正三組合長をはじめ当JA役員と、施工会社の株主、建設、倉庫設計のJA静岡経済連など関係者32人が出席。鈴木組合長は「御殿場肥料倉庫は新東名高速のインターに近いので、地の利を生かした物流の拠点となり、農家の所得向上の一翼を担っていききたい」とあいさつしました。

同倉庫は鉄骨造平屋建て、延べ床面積559・78㎡です。



神事に参列する鈴木組合長(右)

2月 8 生活学校閉校式でよさこい鑑賞



盛り上がったよさこい演舞

2月 15 高根支店で詐欺被害防止の呼びかけ

高根支店は2月15日の年金支給日に合わせ、御殿場警察署と地域安全推進委員会と共に、支店前で特殊詐欺被害防止と交通安全を来店者へ呼びかけました。

来店者の一人が「還付金がある」という電話が何度もかかっている」と話すと、警察署の関係者は「変だな、と思ったらすぐに通報していた方がいい」とアドバイスしました。

同支店では年金受給日に、地域包括支援センター「菜の花」による出張健康相談も行い、保健師に健康相談をする来店者の姿も見られました。



来店者(右)へ声かけし、啓発グッズを手渡す地域安全推進委員会会員



健康相談で血圧を測定する来店者(左)

2月 27 そば打ちに挑戦



そば打ちに挑戦する女性部員ら

女性部御殿場地区本部は、JA生活センター調理室で伝承料理クラブを行い、参加者は山芋を入れたみくりやそばの作り方を学びました。

参加者は、講師の女性部員から山芋とそば粉、小麦粉の配分や生地のコね方、延ばし方などの指導を受け、一人一人そば打ちに挑戦しました。

参加者は「そば打ちは、コツを掴むのが難しい。たくさん練習して、家族や来客に手打ちそばを振る舞いたい」と笑顔を見せていました。

同女性部では、令和5年度の各クラブの申し込みを受け付けています。詳しくは最寄りの支店にお問い合わせください。

御殿場地区トピックス

3月 4 5 11 12 御殿場プレミアムアウトレットで干し芋・焼き芋を出張販売

御殿場地区販売課は、干し芋・焼き芋のPRや販路拡大のため御殿場プレミアムアウトレットで干し芋の出張販売を行いました。

10日に当JAのツイッターで広報した効果もあり、販売場所であるイーストゾーン フードバザー前の「こてんば観光案内所」には、多くの方が来店しました。干し芋の試食も好評で、「こんなに柔らかい干し芋ははじめて食べた。とても甘くておいしい」とまとめ買いする来店者の姿もありました。



販売ブースには御殿場地区の特産品も陳列

3月 15 農業 大学校で卒業式を行う



11人が卒業し新たな出荷者に田代御殿場地区本部長(右)から卒業証書を受け取る卒業生

御殿場地区営農課は、御殿場地区本部講堂で「第19期 JAふじ伊豆農業大学校」の卒業式を行い、1年生と2年生、JA職員など合わせて約30人が出席しました。

同大学校は2年制で、ファーマーズ御殿場の出荷会員増加のため1年生はハウス、2年生は露地での野菜栽培を学びます。田代幸男御殿場地区本部長は、卒業生に「ファーマーズ御殿場の出荷会員となり、店を盛り上げてください」と言葉を贈りました。

第19期の卒業生は座学も含め、2年間で約50回の講習を受けました。

3月 18 19 ファーマーズ御殿場で野菜摂取量をチェック

ファーマーズ御殿場は店頭で「ベジチェック」を実施し、来店者が野菜摂取量を測定しました。ベジチェックとは、手のひらを30秒ほどセンサーに当てると1日の推定野菜摂取量が分かるもので、カゴメが測定器を開発しました。

2月に実施し、「定期的に測りたい」「2月の時は摂取量が少なく、食生活を見直した。結果が表れているのを知りたい」などの声を受け、今回の実施となりました。

測定には管理栄養士が立ち会い、食生活のアドバイスなども行われ、2日間で約184人が体験しました。



管理栄養士(左)から食生活のアドバイスを受けるベジチェック体験者

3月 足柄、小山の青壮年部がシイタケの菌打ち作業を行う



ドリルでほだ木に穴を空ける職員



菌打ちしたほだ木は積み上げていく

足柄、小山の各青壮年部では、恒例となっているシイタケの菌打ち作業を盟友と職員で行いました。

菌打ちしたシイタケのほだ木は組合員や地域住民などに販売し、毎年人気の商品です。

3月11日は足柄支部が、ほだ木の穴空けや菌打ち、購入者への配送などを盟友、職員が分担して行いました。